

Vostro 3252

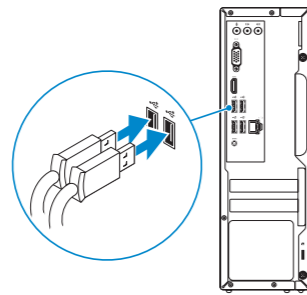
Quick Start Guide

Guide d'information rapide
Guida introduttiva rapida
Guía de inicio rápido



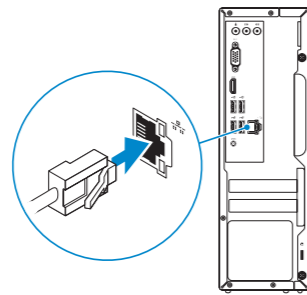
1 Connect the keyboard and mouse

Connectez le clavier et la souris
Collegare la tastiera e il mouse
Conecte el teclado y el ratón



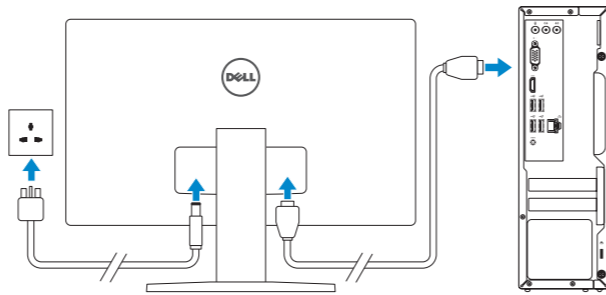
2 Connect the network cable — optional

Connectez le câble réseau (facultatif)
Collegare il cavo di rete (opzionale)
Conecte el cable de red (opcional)



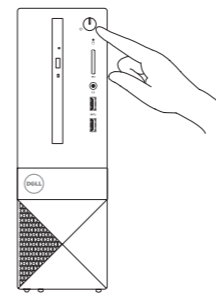
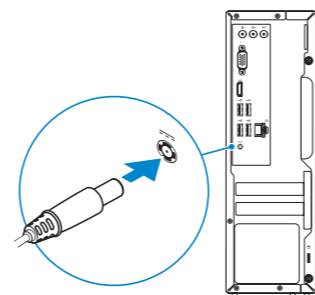
3 Connect the display

Connectez l'écran
Collegare lo schermo
Conecte la pantalla



4 Connect the power adapter and press the power button

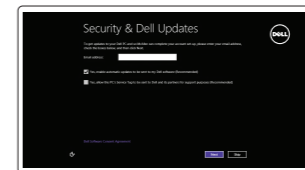
Connectez l'adaptateur d'alimentation et appuyez sur le bouton d'alimentation
Connettere l'adattatore di alimentazione e premere il pulsante Accensione
Conecte el adaptador de energía y presione el botón de encendido



5 Finish operating system setup

Terminez la configuration du système d'exploitation
Terminare la configurazione del sistema operativo
Finalice la configuración del sistema operativo

Windows 8.1



Enable security and updates

Activez la sécurité et les mises à jour
Abilitare sicurezza e aggiornamenti
Active la seguridad y las actualizaciones



Connect to your network

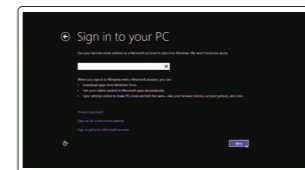
Connectez-vous à votre réseau
Connettere alla rete
Conéctese a una red

NOTE: If you are connecting to a secured wireless network, enter the password for the wireless network access when prompted.

REMARQUE : si vous vous connectez à un réseau sans fil sécurisé, saisissez le mot de passe d'accès au réseau sans fil lorsque vous y êtes invité.

N.B.: se ci si sta connettendo a una rete wireless protetta, inserire la password di accesso alla rete wireless quando richiesto.

NOTA: Si se conecta a una red inalámbrica segura, introduzca la contraseña de acceso a la red inalámbrica cuando se le solicite.



Sign in to your Microsoft account or create a local account

Connectez-vous à votre compte Microsoft ou créez un compte local
Effettuare l'accesso al proprio account Microsoft oppure creare un account locale
Inicie sesión en su cuenta de Microsoft o cree una cuenta local

Product support and manuals
Support produits et manuels
Supporto prodotto e manuali
Soporte del producto y manuales

Dell.com/support
Dell.com/support/manuals
Dell.com/support/windows
Dell.com/support/linux

Contact Dell

Contacter Dell | Contattare Dell
Póngase en contacto con Dell

Dell.com/contactdell

Regulatory and safety

Règlementations et sécurité | Normative e sicurezza
Normativa y seguridad

Dell.com/regulatory_compliance

Regulatory model

Modèle réglementaire | Modello di conformità alle normative
Modelo normativo

D14S

Regulatory type

Type réglementaire | Tipo di conformità alle normative
Tipo normativo

D14S001

Computer model

Modèle de l'ordinateur | Modello computer
Modelo de equipo

Vostro 3252

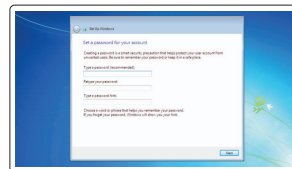
© 2015 Dell Inc.
© 2015 Microsoft Corporation.
© 2015 Canonical Ltd.



04MY5TA01

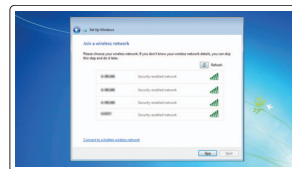
Printed in China.
2015-08

Windows 7



Set up password for Windows

Configurez un mot de passe pour Windows
Configurare una password per Windows
Establezca una contraseña para Windows



Connect to your network

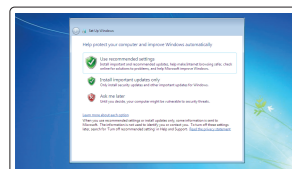
Connectez-vous à votre réseau
Connettere alla rete
Conéctese a una red

NOTE: If you are connecting to a secured wireless network, enter the password for the wireless network access when prompted.

REMARQUE : si vous vous connectez à un réseau sans fil sécurisé, saisissez le mot de passe d'accès au réseau sans fil lorsque vous y êtes invité.

N.B.: se ci si sta connettendo a una rete wireless protetta, inserire la password di accesso alla rete wireless quando richiesto.

NOTA: Si se conecta a una red inalámbrica segura, introduzca la contraseña de acceso a la red inalámbrica cuando se le solicita.



Protect your computer

Protégez votre ordinateur
Proteggere il computer
Proteja el equipo

Ubuntu

Follow the instructions on the screen to finish setup.

Suivez les instructions qui s'affichent pour terminer la configuration.

Seguire le istruzioni visualizzate sullo schermo per terminare la configurazione.

Signa las instrucciones en pantalla para finalizar la configuración.

Locate Dell apps in Windows 8.1

Localisez vos applications Dell dans Windows 8.1

Localizzare le app Dell in Windows 8.1

Localice las aplicaciones Dell en Windows 8.1



Register your computer

Enregistrez votre ordinateur | Registrare il computer
Registre el equipo



Dell Backup and Recovery

Backup, recover, repair, or restore your computer

Effectuez une sauvegarde, récupération, réparation ou restauration de votre ordinateur
Effettuare il backup, il recupero, la riparazione o il ripristino del computer
Realice copias de seguridad, recupere, repare y restaure su equipo



Dell Help & Support

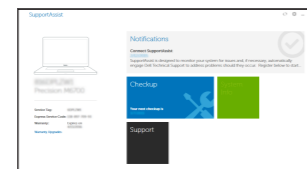
Dell aide et assistance | Guida e supporto Dell
Asistencia y soporte de Dell



SupportAssist

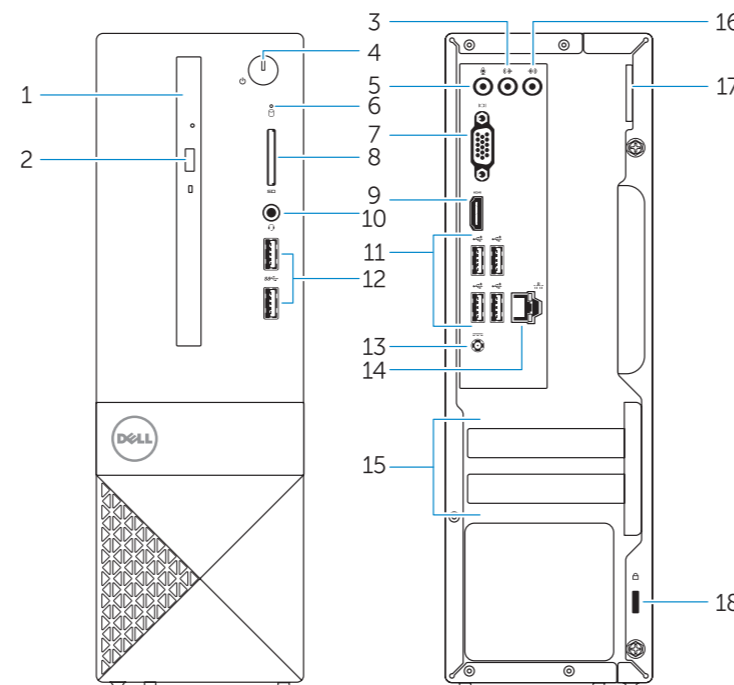
Check and update your computer

Recherchez des mises à jour et installez-les sur votre ordinateur
Verificare e aggiornare il computer
Busque actualizaciones para su equipo



Features

Caractéristiques | Funzioni | Funciones



1. Optical drive
2. Optical-drive eject button
3. Line-out connector
4. Power button
5. Microphone
6. Hard-drive activity light
7. VGA connector
8. Memory-card reader
9. HDMI connector
10. Headset connector

1. Lecteur optique
2. Bouton d'éjection du lecteur optique
3. Port sortie ligne
4. Bouton d'alimentation
5. Microphone
6. Voyant d'activité du disque dur
7. Port VGA
8. Lecteur de carte mémoire
9. Port HDMI
10. Port pour casque

11. USB 2.0 connectors
12. USB 3.0 connectors
13. Power connector
14. Network connector
15. Blank slots
16. Line-in connector
17. Padlock Ring
18. Security-cable slot

11. Ports USB 2.0
12. Ports USB 3.0
13. Port d'alimentation
14. Port réseau
15. Logements vides
16. Connecteur d'entrée ligne
17. Anneau pour cadenas
18. Emplacement pour câble de sécurité

1. Unità ottica
2. Pulsante di espulsione dell'unità ottica
3. Connettore della linea di uscita
4. Accensione
5. Microfono
6. Indicatore di attività del disco rigido
7. Connettore VGA
8. Lettore di schede di memoria
9. Connettore HDMI
10. Connettore auricolare

11. Connettori USB 2.0
12. Connettori USB 3.0
13. Connettore di alimentazione
14. Connettore di rete
15. Slot vuoti
16. Connettore della linea di ingresso
17. Anello del lucchetto
18. Slot cavo di protezione

1. Unidad óptica
2. Botón de expulsión de la unidad óptica
3. Conector de línea de salida
4. Botón de encendido
5. Micrófono
6. Indicador luminoso de actividad de la unidad del disco duro
7. Conector VGA
8. Lector de tarjetas de memoria

11. Connettori USB 2.0
12. Connettori USB 3.0
13. Connettore di alimentazione
14. Connettore di rete
15. Slot vuoti
16. Connettore della linea di ingresso
17. Anello del lucchetto
18. Slot cavo di protezione

1. Unidad óptica
2. Botón de expulsión de la unidad óptica
3. Conector de línea de salida
4. Botón de encendido
5. Micrófono
6. Indicador luminoso de actividad de la unidad del disco duro
7. Conector VGA
8. Lector de tarjetas de memoria

9. Conector HDMI
10. Conector para auricular
11. Conectores USB 2.0
12. Conectores USB 3.0
13. Conector de alimentación
14. Conector de red
15. Ranuras vacías
16. Conector de línea de entrada
17. Anillo del candado
18. Ranura del cable de seguridad